

Karlshof WINDOWS DHCP

START -> EINSTELLUNGEN -> SYSTEMSTEUERUNG -> NETZWERKVERBINDUNGEN

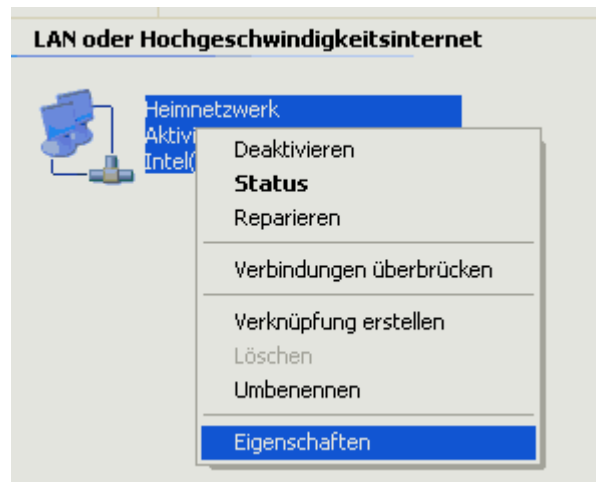
[START -> SETTINGS -> CONTROL PANEL -> NETWORK

the following screenshots are mostly from the german version, but it should be easy to apply to any language ;)



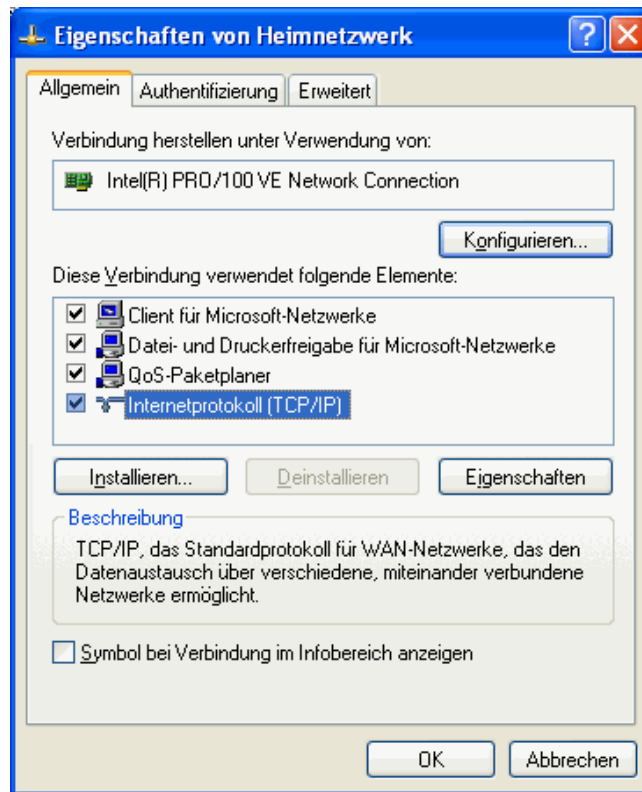
Rechtsklick auf die LAN-Verbindung öffnet die Optionen:

[Right click on the LAN-Connection opens the option dialogue:]



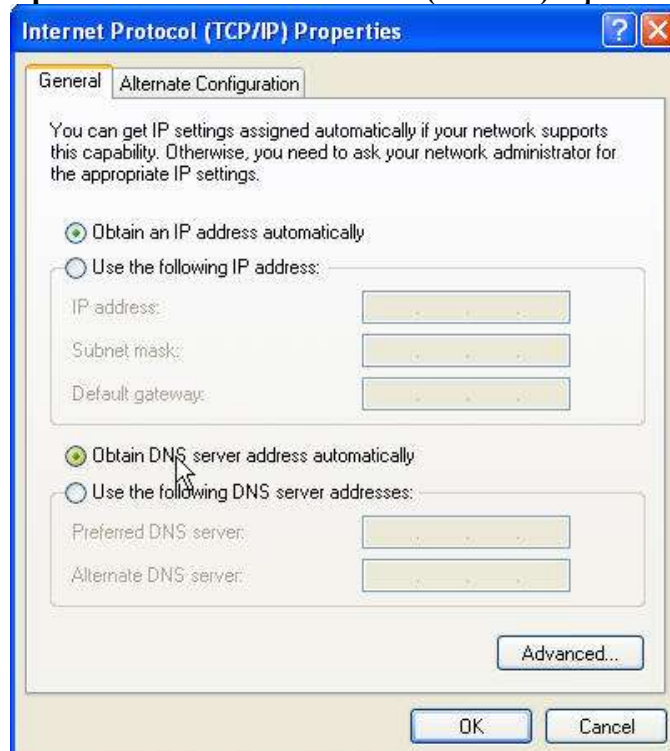
Hier Eigenschaften auswählen.

[Choose Settings here.]



Als nächstes die Eigenschaften von “Internetprotokoll (TCP/IP)” anzeigen lassen.

[Next choose Properties of “Internet Protocol (TCP/IP)”.]



Hier beide Einstellungen auf “automatisch” stellen. Mit OK bestätigen, und 15 Minuten warten. Anschließend sollte der Internetzugang funktionieren.

[Select “Obtain .. automatically” for both settings. Close the dialogue with OK, wait for 15 minutes, and everything should be working.]